



DIREZIONE RISORSE UMANE E PATRIMONIO

VERBANIA VILLA SAN REMIGIO- EDIFICIO EX PORTINERIA
INTERVENTO DI RESTAURO E RECUPERO FUNZIONALE
DEL FABBRICATO "EX PORTINERIA"

LOCALIZZAZIONE	PROVINCIA	COMUNE	INTERESSI
REGIONE PIEMONTE	VERBANIA	VERBANIA-CUSIO- OSSOLA	VILLA SAN REMIGIO

PROGETTO ESECUTIVO

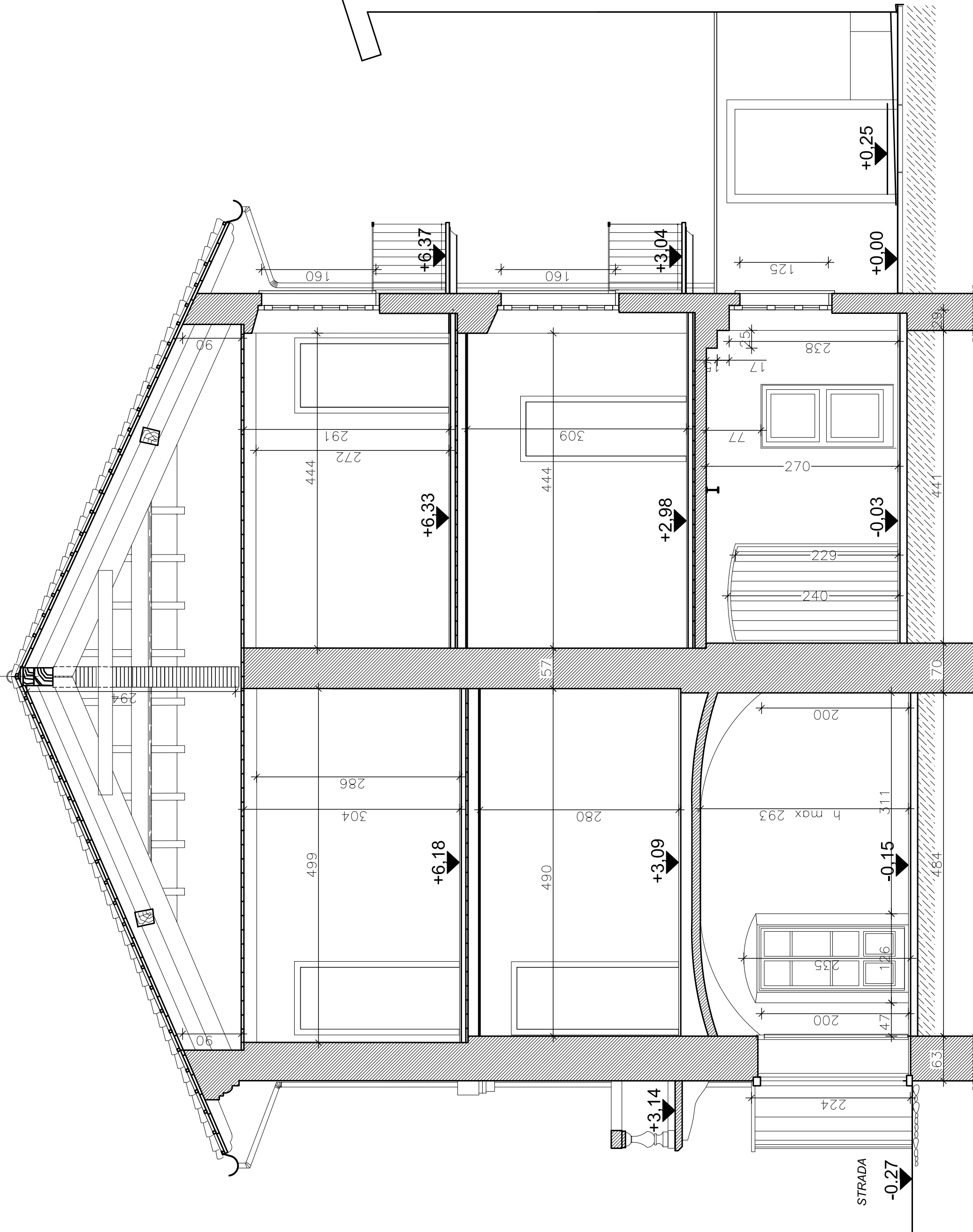
TAVOLA	TAVOLA
CATEGORIA : PROGETTO ARCHITETTONICO	EDL
ELABORATO : RILIEVO STATO DI FATTO	ARC04
SEZIONI A-A B-B C-C	

SCALA: 1/50	DATA: SETTEMBRE 2010	COMM:
-------------	----------------------	-------

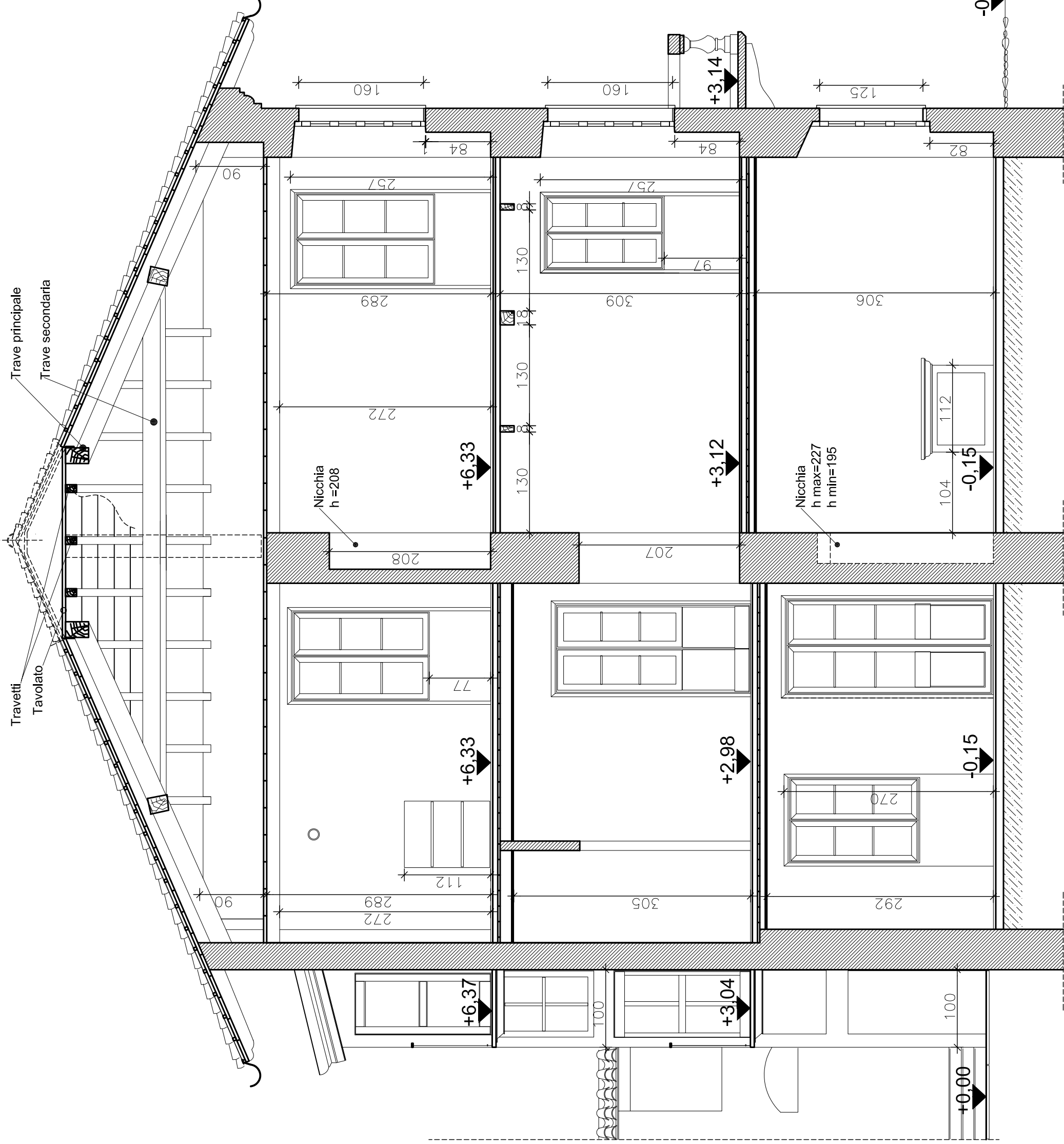
REVISIONI	data	oggetto

TRACCE E FIRME	TRACCE E FIRME
GRUPPO DI PROGETTAZIONE :	Visto: IL CAPOGRUPPO ARCH.PAULO CLAVARINO
Associazione Temporanea di Professionisti	Verificato: IL R.Q.P. ARCH.PAULO CLAVARINO
Arch. Paolo Clavarino- Corso Duca degli Abruzzi 40- Torino	TRACCE
Arch. Monica Semeraro- Corso Fiume 6 - Torino	Approvato: IL R.U.P. DOTT.SSA MARIA GRAZIA FERRERI
Arch. Fabio Caruso- Corso Fiume 6 - Torino	CODICE CATASTRALE
Dott. Geologo Guido Bruno- Corso Rosselli 73 - Torino	FILE : RILIEVO SEZIONI .DWG
M.C.M. Impianti srl - Vicolo Monti 6 - Grugliasco TO	
Arch. Enrica Toselli- Corso P.I. di Piemonte 70 - Carmagnola	
TRACCE E FIRME	

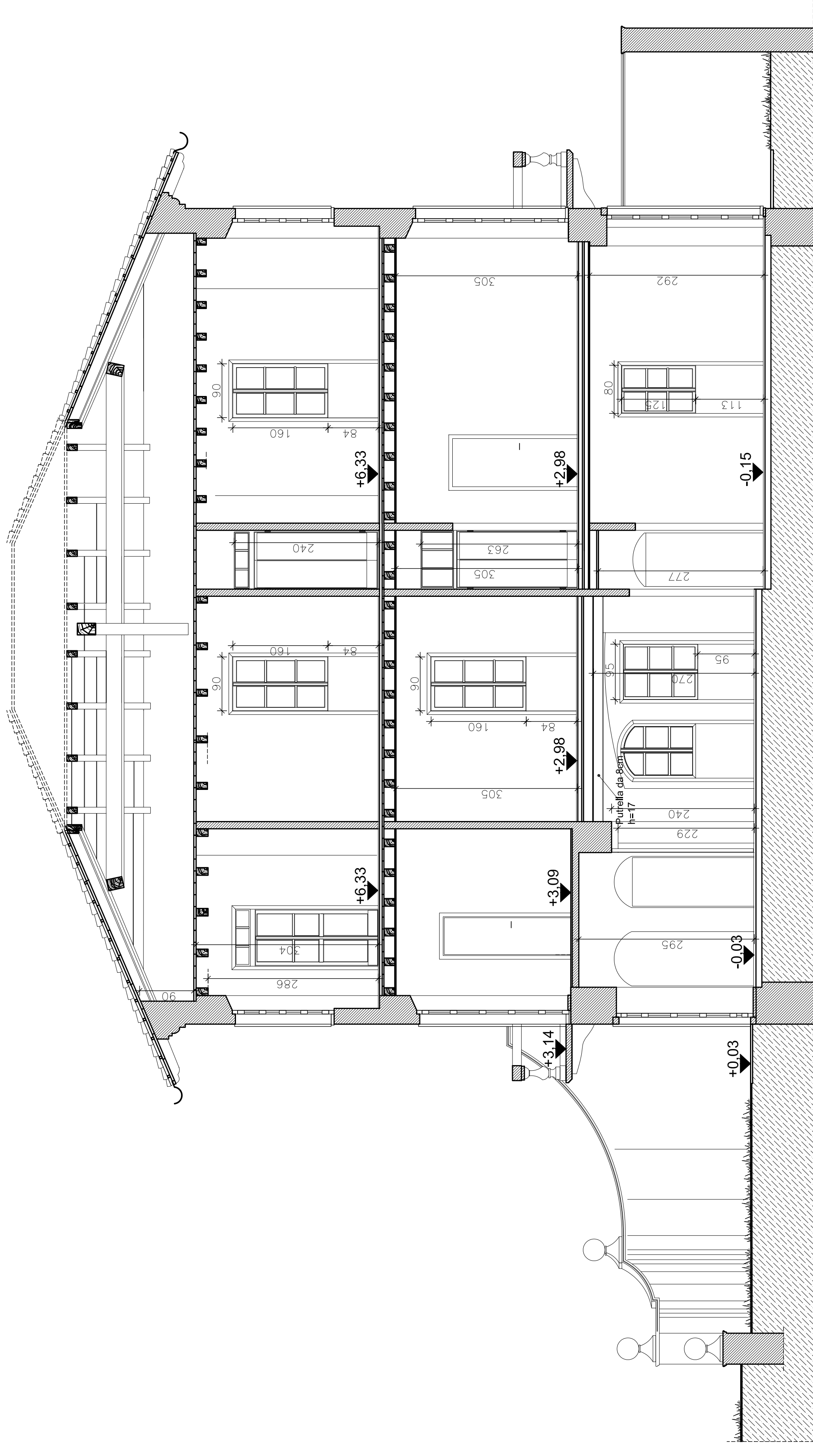
Questo elaborato è di proprietà della Regione Piemonte, qualsiasi divulgazione o riproduzione anche parziale deve essere espressamente autorizzata
Direzione Risorse umane e Patrimonio - Settore Tecnico -
Via Viani, 8 - 10121 Torino - Tel.011/5222186 - Fax.011/423209 - Cod. Fisc. 80076790016



SEZIONE A - A



SEZIONE B - B



SEZIONE C - C